



Fachada del Antiguo Palacio de Gobierno después de la rehabilitación, 2018

PATRIMONIO TANGIBLE ANTIGUO PALACIO MUNICIPAL

DESCRIPCIÓN

Fachada, interiores, estilo, materiales de construcción:

El inmueble, ubicado en el centro del pueblo, frente a un jardín, cuenta con una escalera de doble rampa simétrica con balaustrada. La fachada presenta un portal que funciona como vestíbulo del edificio y está compuesto por nueve arcos de medio punto apoyados sobre columnas de base cuadrangular. El portal está protegido por una balaustrada interrumpida por dichas columnas. Una cornisa moldurada da pie al remate del edificio, mixtilíneo en la parte central, el cual presenta un escudo con el águila republicana, tres pináculos y un asta bandera.

DATOS HISTÓRICOS



Antiguo edificio de gobierno, 1898.

CNMH-INAH-CONACULTA-MEX.

A partir de 1862 la municipalidad de Tláhuac perteneció a Xochimilco, que seguía siendo receptoría de la prefectura de Tlalpan. Gracias a las gestiones del senador de Durango, el general Severino Ceniceros, ante el Congreso de la Unión y la presidencia de la República, el 14 de febrero de 1926 se declaró a Tláhuac, una vez más, como cabecera municipal, y se agregaron los pueblos: San Juan Ixtayopan, San Nicolás Tetelco y San Andrés Mixquic. El primer presidente municipal fue Severino Ceniceros, quien mantuvo el cargo durante un año, posteriormente lo ocupó Pedro Galicia y, finalmente, Crecencio Ríos.

El Decreto presidencial publicado el 31 de diciembre de 1928 dispuso la desaparición de los municipios y la creación de 13 delegaciones políticas; Tláhuac fue una de ellas y estaba constituida por siete pueblos originarios.



Junta de subdelegados de Tláhuac en el antiguo edificio de gobierno, 1942.

El edificio de la presidencia municipal funcionó como asiento de la Delegación durante 38 años hasta que, en noviembre de 1964, ésta cambió su sede a un edificio nuevo. A partir de 1964 el inmueble albergó las oficinas de la policía judicial de la Delegación y, en 2000, instalaron en él las oficinas del Registro Civil.

En 2018 se llevaron a cabo trabajos de rehabilitación del inmueble, que consistieron en limpieza y regeneración de las áreas verdes, limpieza de las escaleras, retiro de grafiti en las paredes y se pintó la fachada. En la actualidad alberga las oficinas del Consejo de la Alcaldía Tláhuac.

OBSERVACIONES

Régimen de propiedad: federal

Estado de conservación: bueno

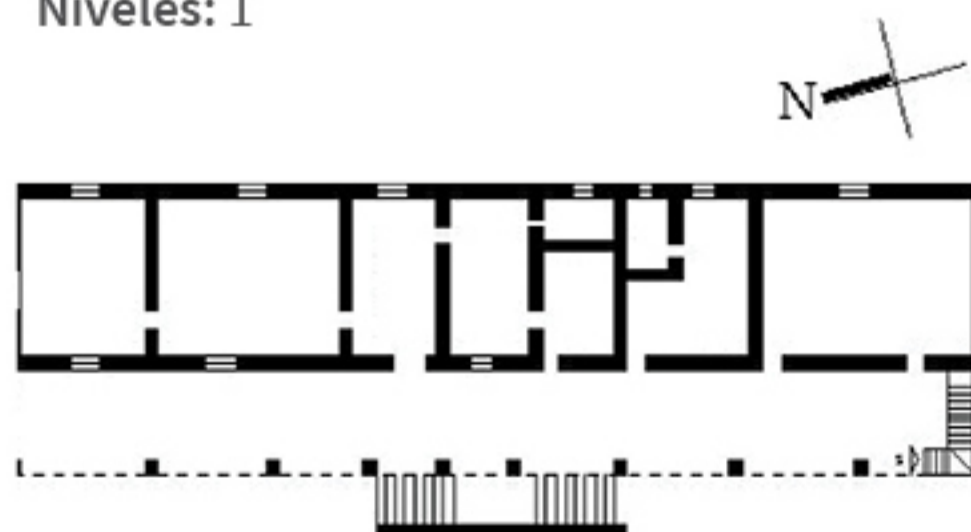
Fachada: aplanado

Muros: piedra

Ancho de muros: 0.80 m

Forma de cubierta: plana

Niveles: 1



Planta arquitectónica.

CNMH-CONACULTA-INAH-MEX.



IDENTIFICACIÓN

Nombre del inmueble:

Antiguo Palacio Municipal

Uso original: sede de la Presidencia Municipal

Uso actual: oficinas del Consejo de la Alcaldía Tláhuac

Época de construcción: siglo XIX

LOCALIZACIÓN

Alcaldía: Tláhuac

Pueblo: San Pedro Tláhuac, Barrio Santa Ana

Calle: Calzada México-Tulyehualco s/n, entre Av. Hidalgo y Severino Ceniceros

CP: 13030



Vista general, 2009.